



**КОМИТЕТ ИМУЩЕСТВЕННЫХ ОТНОШЕНИЙ
АДМИНИСТРАЦИИ ПЕРМСКОГО МУНИЦИПАЛЬНОГО РАЙОНА**

РАСПОРЯЖЕНИЕ

24.05.2022

№ 2095

**Об установлении публичного
сервитута на часть земельных
участков**

В соответствии со ст. 23, гл. V.7 Земельного кодекса Российской Федерации, Федеральным законом от 25.10.2001 № 137-ФЗ «О введении в действие Земельного кодекса Российской Федерации», пп. 3.7.5 п. 3.7 разд. 3 Положения о комитете имущественных отношений администрации Пермского муниципального района, утвержденного решением Земского Собрания Пермского муниципального района Пермского края от 22.12.2016 № 178, на основании ходатайства открытого акционерного общества «Межрегиональная распределительная сетевая компания Урала» (ИНН 6671163413, ОГРН 1056604000970) (далее - ОАО «МРСК Урала») № 21п 4:

1. Установить в интересах ОАО «МРСК Урала» публичный сервитут общей площадью 8855 кв.м на часть земельных участков:

- с кадастровым номером 59:32:1410001:105, расположенный по адресу: Пермский край, Пермский район, Култаевское с/п, д. Петровка, ул. Новоселов, дом 18, квартира 2;

- с кадастровым номером 59:32:1410001:123, расположенный по адресу: Пермский край, Пермский район, Култаевское с/п, д. Петровка, ул. Новоселов, дом 12, квартира 1;

- с кадастровым номером 59:32:1410001:124, расположенный по адресу: Пермский край, Пермский район, Култаевское с/п, д. Петровка, ул. Новоселов, дом 12, квартира 2;

- с кадастровым номером 59:32:1410001:125, расположенный по адресу: Пермский край, Пермский район, Култаевское с/п, д. Петровка, ул. Строителей, дом 9, квартира 2;

- с кадастровым номером 59:32:1410001:126, расположенный по адресу: Пермский край, Пермский район, Култаевское с/п, д. Петровка, ул. Строителей, дом 9, квартира 1;

- с кадастровым номером 59:32:1410001:129, расположенный по адресу: Пермский край, Пермский район, Култаевское с/п, д. Петровка, ул. Новоселов, дом 14, кв. 1;

- с кадастровым номером 59:32:1410001:130, расположенный по адресу: Пермский край, Пермский район, Култаевское с/п, д. Петровка, ул. Новоселов, дом 14, квартира 2;
- с кадастровым номером 59:32:1410001:133, расположенный по адресу: Пермский край, Пермский район, Култаевское с/п, д. Петровка, ул. Строителей, дом 8, квартира 2;
- с кадастровым номером 59:32:1410001:134, расположенный по адресу: Пермский край, Пермский район, Култаевское с/п, д. Петровка, ул. Строителей, дом 8, квартира 1;
- с кадастровым номером 59:32:1410001:1378, расположенный по адресу: Пермский край, Пермский район, Култаевское с/п, д. Петровка, ул. Ташлыкова, 33а;
- с кадастровым номером 59:32:1410001:146, расположенный по адресу: Пермский край, Пермский район, Култаевское с/п, д. Петровка, ул. Строителей, дом 4, квартира 1;
- с кадастровым номером 59:32:1410001:149, расположенный по адресу: Пермский край, Пермский район, Култаевское с/п, д. Петровка, ул. Новоселов, дом 22, квартира 1;
- с кадастровым номером 59:32:1410001:153, расположенный по адресу: Пермский край, Пермский район, Култаевское с/п, д. Петровка, ул. Строителей, дом 2, квартира 1;
- с кадастровым номером 59:32:1410001:154, расположенный по адресу: Пермский край, Пермский район, Култаевское с/п, д. Петровка, ул. Строителей, 2-2;
- с кадастровым номером 59:32:1410001:155, расположенный по адресу: Пермский край, Пермский район, Култаевское с/п, д. Петровка, ул. Строителей, дом 2а, квартира 1;
- с кадастровым номером 59:32:1410001:221, расположенный по адресу: Пермский край, Пермский район, Култаевское с/п, д. Петровка, ул. Новоселов, дом 20, квартира 1;
- с кадастровым номером 59:32:1410001:258, расположенный по адресу: Пермский край, Пермский район, Култаевское с/п, д. Петровка, ул. Ташлыкова, дом 29;
- с кадастровым номером 59:32:1410001:280, расположенный по адресу: Пермский край, Пермский район, Култаевское с/п, д. Петровка, ул. Новоселов, дом 20, квартира 2;
- с кадастровым номером 59:32:1410001:3, расположенный по адресу: Пермский край, Пермский район, Култаевское с/п, д. Петровка, ул. Новоселов, дом 16, квартира 1;
- с кадастровым номером 59:32:1410001:4115, расположенный по адресу: Пермский край, Пермский район, Култаевское с/п, д. Петровка, ул. Строителей, дом 6, квартира 1;

- с кадастровым номером 59:32:1410001:4116, расположенный по адресу: Пермский край, Пермский район, Култаевское с/п, д. Петровка, ул. Строителей, дом 4, квартира 2;

- с кадастровым номером 59:32:1410001:412, расположенный по адресу: Пермский край, Пермский район, Култаевское с/п, д. Петровка, ул. Строителей, дом 10, квартира 1;

- с кадастровым номером 59:32:1410001:4120, расположенный по адресу: Пермский край, Пермский район, Култаевское с/п, д. Петровка, ул. Строителей, дом 6, квартира 2;

- с кадастровым номером 59:32:1410001:4174, расположенный по адресу: Пермский край, Пермский район, Култаевское с/п, д. Петровка, ул. Ташлыкова, д. 32а;

- с кадастровым номером 59:32:1410001:4814, расположенный по адресу: Пермский край, Пермский район, Култаевское с/п, д. Петровка, ул. Новоселов, дом 16, квартира 2;

- с кадастровым номером 59:32:1410001:4944, расположенный по адресу: Пермский край, Пермский район, Култаевское с/п, д. Петровка, ул. Ташлыкова;

- с кадастровым номером 59:32:1410001:4946, расположенный по адресу: Пермский край, Пермский район, Култаевское с/п;

- с кадастровым номером 59:32:1410001:4990, расположенный по адресу: Пермский край, Пермский район, Култаевское с/п, д. Петровка, ул. Ташлыкова;

- с кадастровым номером 59:32:1410001:5067, расположенный по адресу: Пермский край, Пермский район, Култаевское с/п, д. Петровка, ул. Школьная;

- с кадастровым номером 59:32:1410001:5148, расположенный по адресу: Пермский край, Пермский район, Култаевское с/п, д. Петровка, по ул. Набережная, ул. Кудрина, ул. Петровская, ул. Садовая, ул. Ташлыкова;

- с кадастровым номером 59:32:1410001:5149, расположенный по адресу: Пермский край, Пермский район, Култаевское с/п, д. Петровка, ул. Ташлыкова;

- с кадастровым номером 59:32:0000000:13286, расположенный по адресу: Пермский край, Пермский район, Култаевское с/п, д. Петровка, ул. Новоселов.

Цель: Для размещения объекта электросетевого хозяйства «ВЛ-0,4 кВ ф. 1 от ТП-43245».

Срок: 49 лет.

2. Утвердить границы публичного сервитута земельных участков, указанных в п. 1 настоящего распоряжения, согласно прилагаемой схеме расположения границ публичного сервитута.

3. Срок, в течение которого использование указанных в п. 1 настоящего распоряжения земельных участков в соответствии с их разрешенным использованием будет невозможно или существенно затруднено в связи с осуществлением сервитута – не установлен.

4. Порядок установления зон с особыми условиями использования территорий и содержание ограничений прав на земельные участки в границах

таких зон установлен Постановлением Правительства РФ от 24.02.2009 № 160 «О порядке установления охранных зон объектов электросетевого хозяйства и особых условий использования земельных участков, расположенных в границах таких зон».

5. Плата за публичный сервитут не устанавливается в соответствии с ч. 4 ст. 3.6 Федерального закона от 25.10.2001 года № 137-ФЗ «О введении в действие Земельного кодекса Российской Федерации».

6. Комитету имущественных отношений администрации Пермского муниципального района в течение 5 рабочих дней со дня подписания настоящего распоряжения:

6.1. Направить настоящее распоряжение правообладателям земельных участков, указанных в п. 1 распоряжения;

6.2. Направить настоящее распоряжение в Управление Федеральной службы государственной регистрации, кадастра и картографии по Пермскому краю;

6.3. Направить настоящее распоряжение в ОАО «МРСК Урала», а также сведения о лицах, являющихся правообладателями земельных участков, сведения о лицах, подавших заявления об учете их прав (обременений прав) на земельные участки, способах связи с ними, копии документов, подтверждающих права указанных лиц на земельные участки;

6.4. Направить в администрацию Култаевское сельского поселения настоящее распоряжение для опубликования в порядке, установленном для официального опубликования (обнародования) муниципальных правовых актов уставом поселения.

7. Разместить настоящее распоряжение на сайте Пермского муниципального района www.permraion.ru.

8. Настоящее распоряжение вступает в силу со дня его подписания.

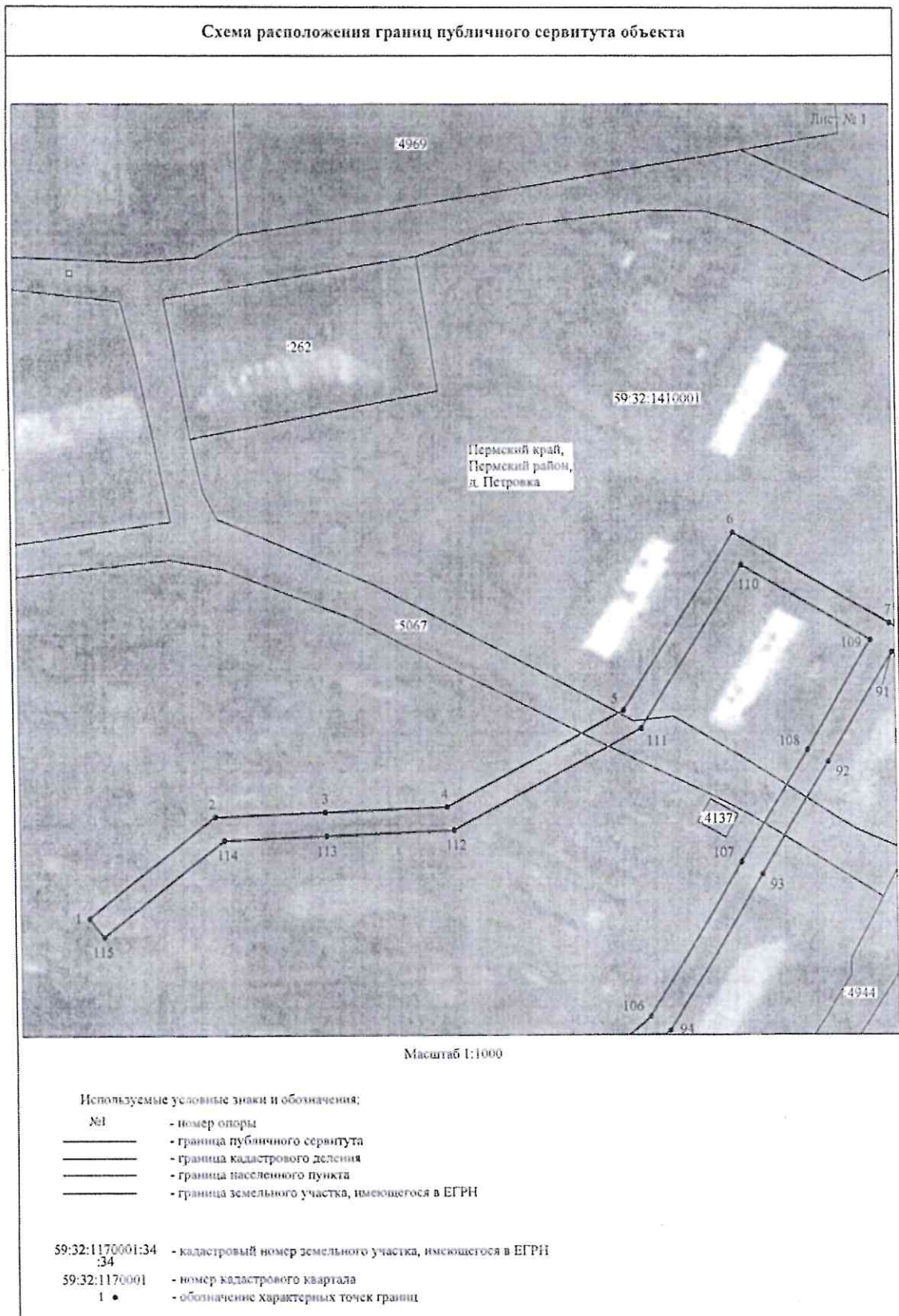
9. Контроль исполнения распоряжения оставляю за собой.

Председатель комитета

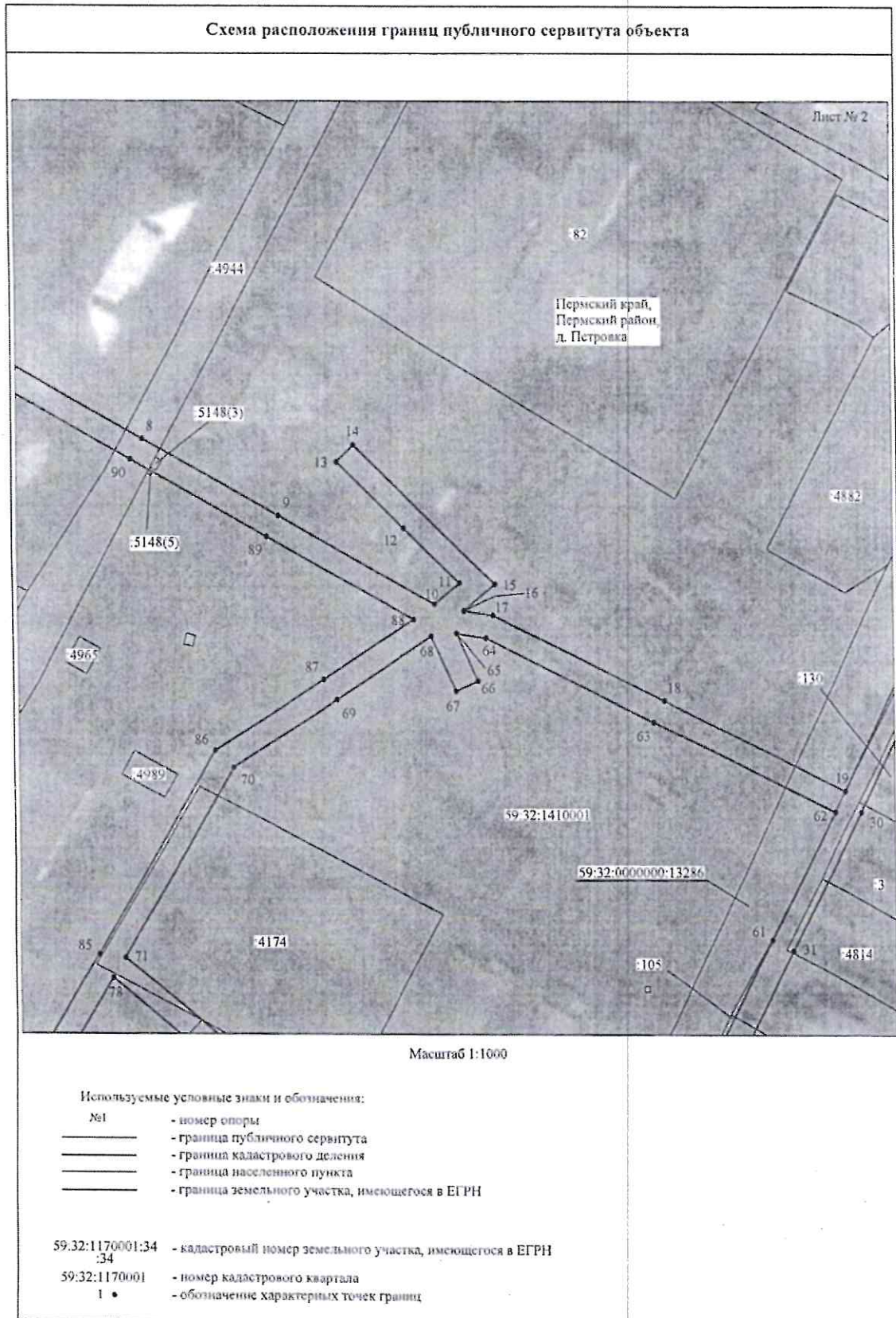


Д.В. Ракицкий

Приложение № 1
к распоряжению
комитета имущественных
отношений администрации
Пермского муниципального района
от 24.05.2022 № 2095

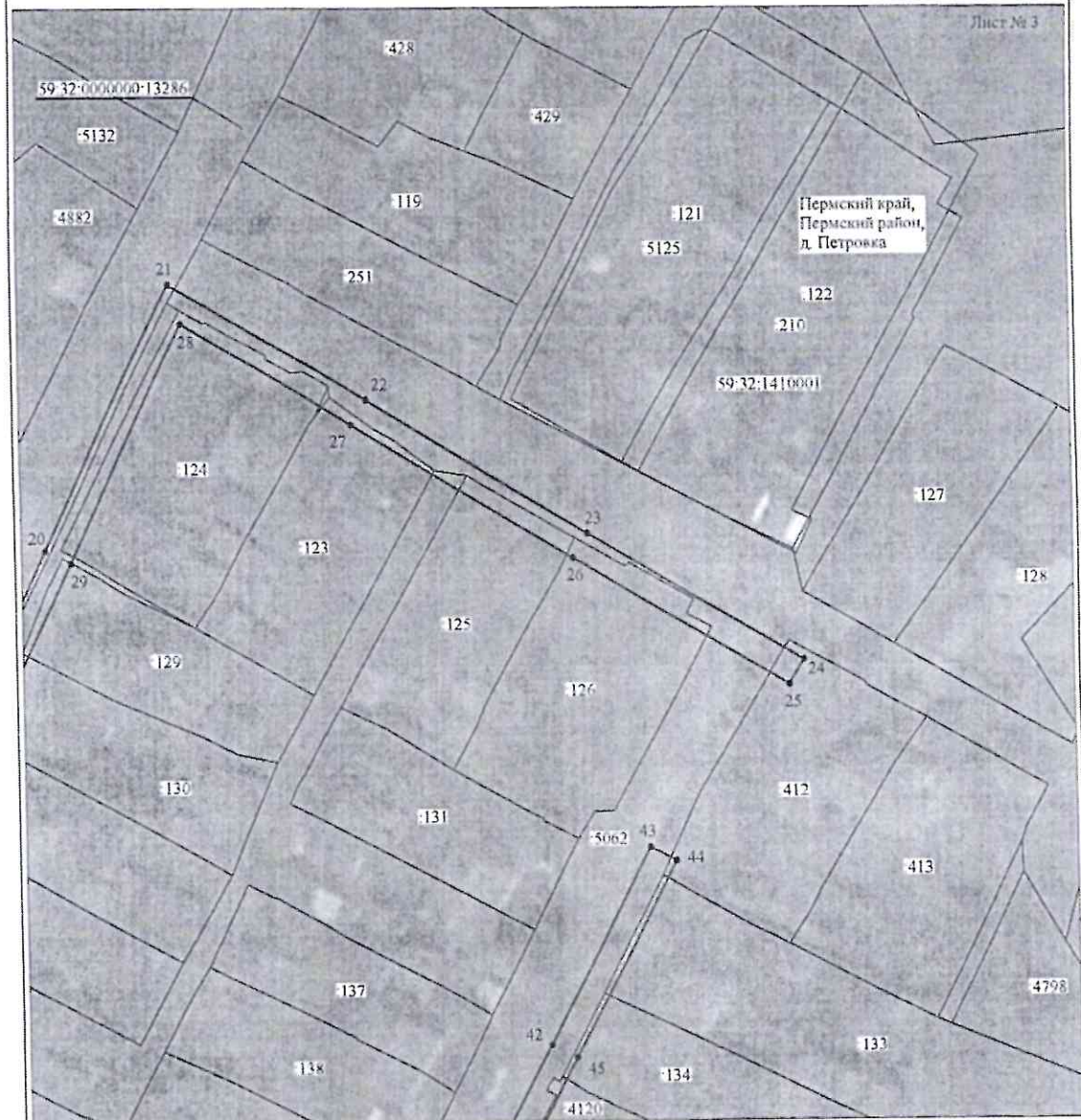


Приложение № 2
к распоряжению
комитета имущественных
отношений администрации
Пермского муниципального района
от 24.05.2022 № 2095



Приложение № 3
к распоряжению
комитета имущественных
отношений администрации
Пермского муниципального района
от 24.05.2022 № 2095

Схема расположения границ публичного сервитута объекта



Масштаб 1:1000

Используемые условные знаки и обозначения:

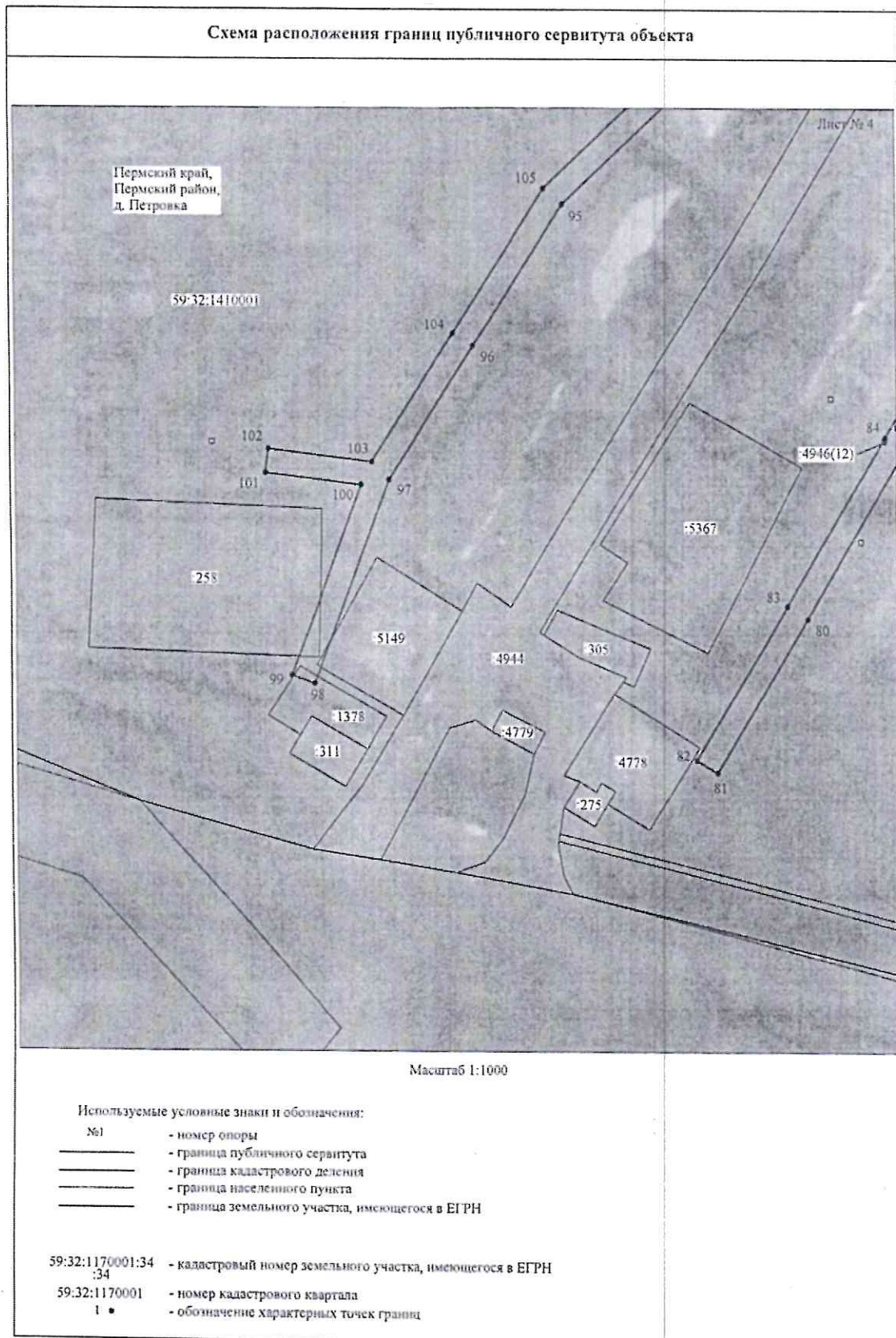
- | | |
|----|---|
| №1 | - номер опоры |
| — | - граница публичного сервитута |
| — | - граница кадастрового деления |
| — | - граница населенного пункта |
| — | - граница земельного участка, имеющегося в ЕГРН |

59:32:1170001:34 - кадастровый номер земельного участка, имеющегося в ЕГРН

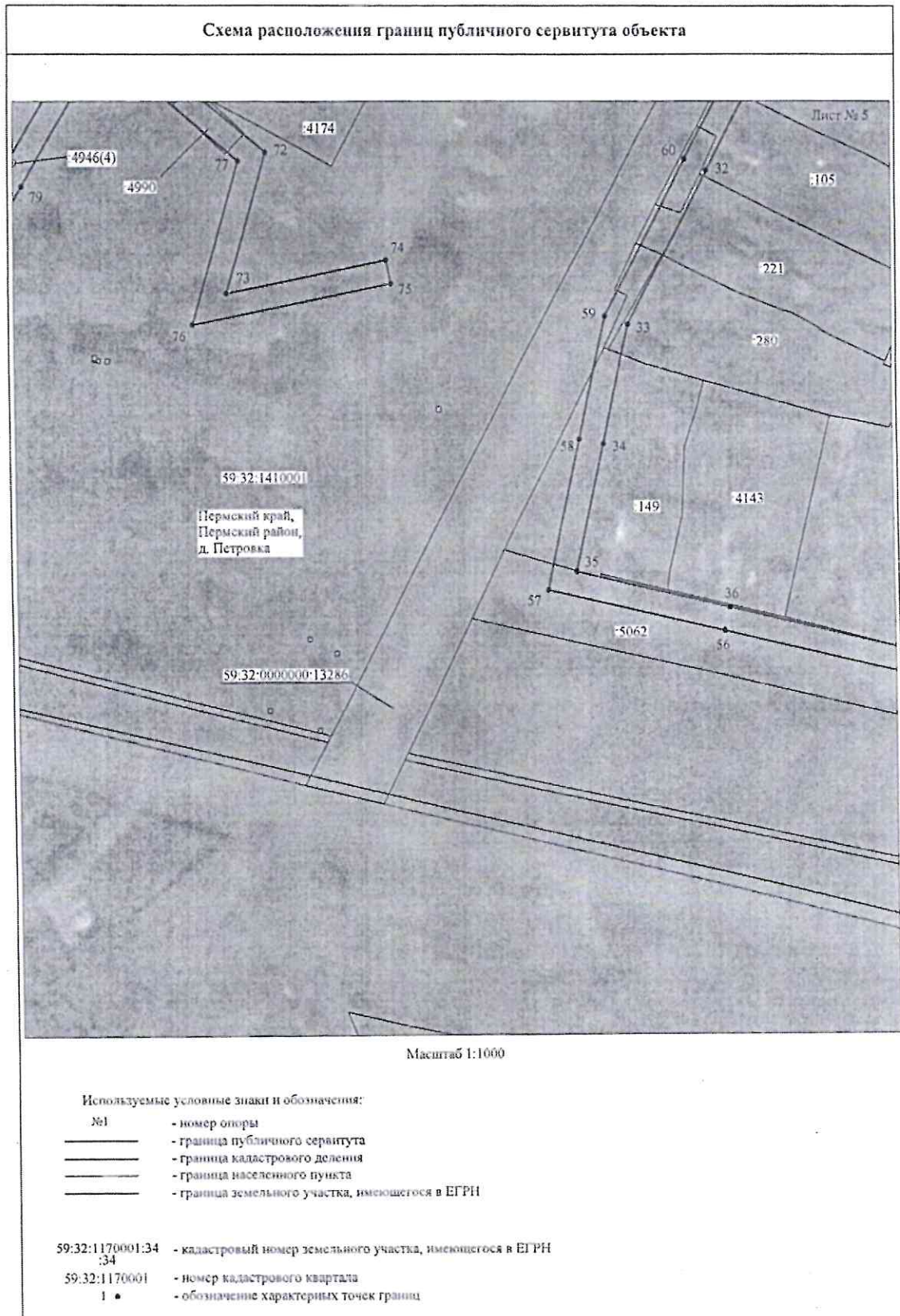
59:32:1170001 - номер кадастрового квартала

1 • - обозначение характерных точек границ

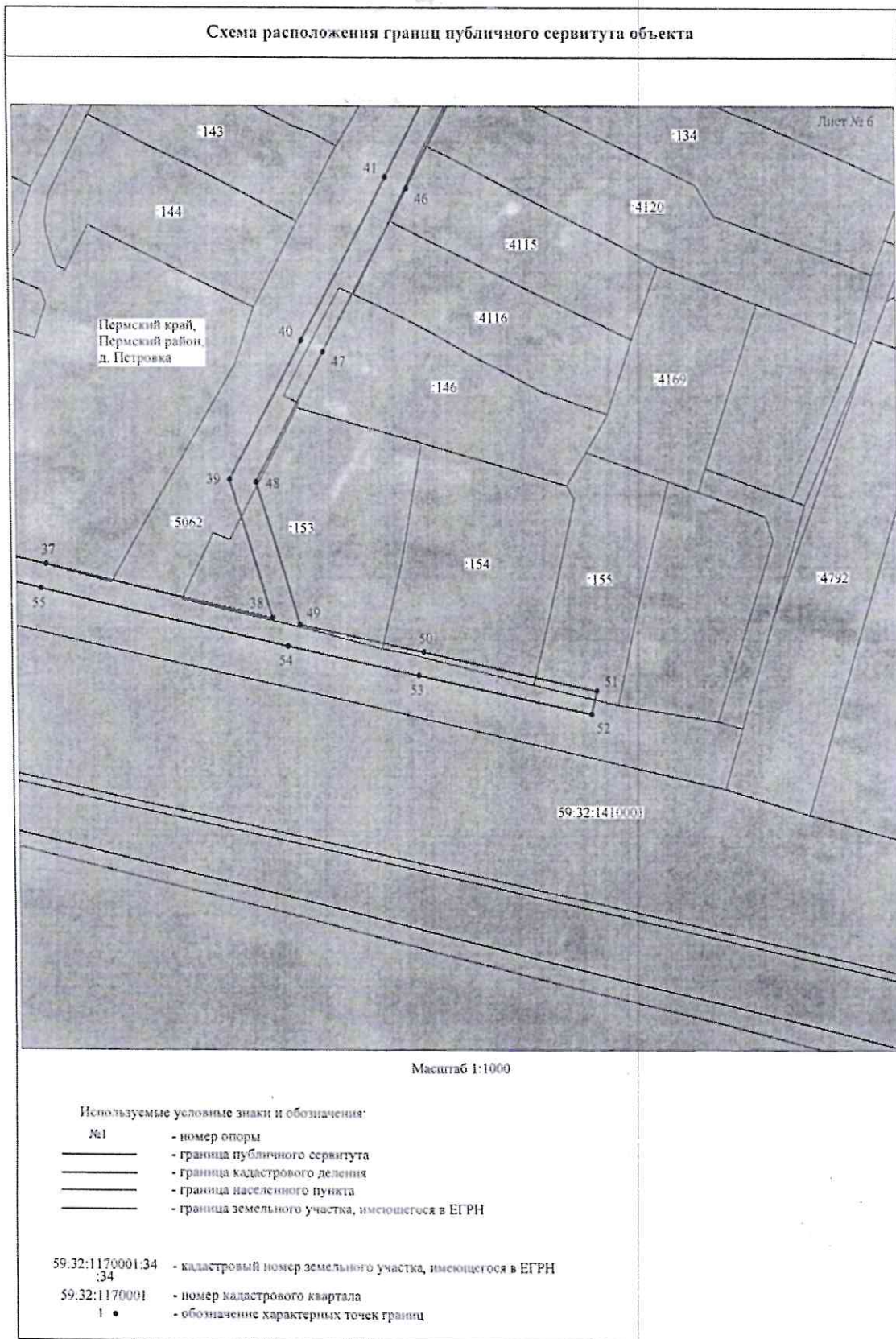
Приложение № 4
к распоряжению
комитета имущественных
отношений администрации
Пермского муниципального района
от 24.05.2022 № 2095



Приложение № 5
к распоряжению
комитета имущественных
отношений администрации
Пермского муниципального района
от 24.05.2022 № 2095



Приложение № 6
к распоряжению
комитета имущественных
отношений администрации
Пермского муниципального района
от 24.05.2022 № 2095



Приложение № 7
к распоряжению
комитета имущественных
отношений администрации
Пермского муниципального района
от 24.05.2022 № 2095

ОПИСАНИЕ МЕСТОПОЛОЖЕНИЯ ГРАНИЦ

Публичный сервитут для размещения объекта электросетевого хозяйства «ВЛ-0,4КВ Ф.1 от ТП-43245»
(наименование объекта, местоположение границ которого описано (далее - объект))

Раздел 1

Сведения об объекте

Сведения об объекте		
№ п/п	Характеристики объекта	Описание характеристик
1	2	3
1	Местоположение объекта	Пермский край, Пермский район, деревня Петровка
2	Площадь объекта +/- величина погрешности определения площади (Р+/- Дельта Р)	8855 кв.м ± 20 кв.м
3	Иные характеристики объекта	Публичный сервитут для размещения объекта электросетевого хозяйства «ВЛ-0,4КВ Ф.1 от ТП-43245» на срок 49 лет

Приложение № 8
к распоряжению
комитета имущественных
отношений администрации
Пермского муниципального района
от 24.05.2022 № 2095

Раздел 2

Сведения о местоположении границ объекта					
1. Система координат <u>МСК-59, зона 2</u>					
2. Сведения о характерных точках границ объекта					
Обозначение характерных точек границ	Координаты, м		Метод определения координат характерной точки	Средняя квадратическая погрешность положения характерной точки (M), м	Описание обозначени я точки на местности (при наличии)
	X	Y			
1	2	3	4	5	6
1	508815.22	2210616.14	Метод спутниковых геодезических измерений (определений)	0.10	-
2	508836.31	2210642.74	Метод спутниковых геодезических измерений (определений)	0.10	-
3	508837.29	2210665.76	Метод спутниковых геодезических измерений (определений)	0.10	-
4	508838.38	2210691.39	Метод спутниковых геодезических измерений (определений)	0.10	-
5	508858.77	2210728.34	Метод спутниковых геодезических измерений (определений)	0.10	-
6	508895.91	2210751.24	Метод спутниковых геодезических измерений (определений)	0.10	-
7	508876.38	2210784.32	Метод спутниковых геодезических измерений (определений)	0.10	-
8	508861.09	2210810.78	Метод спутниковых геодезических измерений (определений)	0.10	-
9	508844.96	2210838.69	Метод спутниковых геодезических измерений (определений)	0.10	-
10	508826.21	2210871.13	Метод спутниковых геодезических измерений (определений)	0.10	-
11	508830.76	2210876.42	Метод спутниковых геодезических измерений (определений)	0.10	-
12	508842.33	2210864.77	Метод спутниковых геодезических измерений (определений)	0.10	-
13	508856.20	2210850.80	Метод спутниковых геодезических измерений (определений)	0.10	-
14	508859.74	2210854.32	Метод спутниковых геодезических измерений (определений)	0.10	-
15	508830.50	2210883.80	Метод спутниковых геодезических измерений (определений)	0.10	-
16	508824.84	2210877.22	Метод спутниковых геодезических измерений (определений)	0.10	-
17	508823.90	2210883.28	Метод спутниковых геодезических измерений (определений)	0.10	-
18	508806.16	2210918.85	Метод спутниковых геодезических измерений (определений)	0.10	-
19	508787.11	2210956.92	Метод спутниковых геодезических измерений (определений)	0.10	-
20	508817.82	2210971.74	Метод спутниковых геодезических измерений (определений)	0.10	-
21	508864.15	2210994.09	Метод спутниковых геодезических измерений (определений)	0.10	-
22	508843.46	2211028.34	Метод спутниковых геодезических измерений (определений)	0.10	-
23	508820.32	2211066.64	Метод спутниковых геодезических измерений (определений)	0.10	-
24	508797.95	2211103.68	Метод спутниковых геодезических измерений (определений)	0.10	-
25	508793.67	2211101.09	Метод спутниковых геодезических измерений (определений)	0.10	-
26	508816.04	2211064.05	Метод спутниковых геодезических измерений	0.10	-

Приложение № 9
к распоряжению
комитета имущественных
отношений администрации
Пермского муниципального района
от 24.05.2022 № 2095

			(определенный)		
27	508839.18	2211025.74	Метод спутниковых геодезических измерений (определенный)	0.10	-
28	508857.03	2210996.21	Метод спутниковых геодезических измерений (определенный)	0.10	-
29	508815.64	2210976.24	Метод спутниковых геодезических измерений (определенный)	0.10	-
30	508782.64	2210960.31	Метод спутниковых геодезических измерений (определенный)	0.10	-
31	508753.65	2210945.48	Метод спутниковых геодезических измерений (определенный)	0.10	-
32	508722.00	2210929.30	Метод спутниковых геодезических измерений (определенный)	0.10	-
33	508690.10	2210912.99	Метод спутниковых геодезических измерений (определенный)	0.10	-
34	508665.40	2210907.65	Метод спутниковых геодезических измерений (определенный)	0.10	-
35	508638.63	2210901.86	Метод спутниковых геодезических измерений (определенный)	0.10	-
36	508631.15	2210933.13	Метод спутниковых геодезических измерений (определенный)	0.10	-
37	508621.44	2210973.72	Метод спутниковых геодезических измерений (определенный)	0.10	-
38	508610.39	2211019.95	Метод спутниковых геодезических измерений (определенный)	0.10	-
39	508638.96	2211011.50	Метод спутниковых геодезических измерений (определенный)	0.10	-
40	508667.86	2211026.46	Метод спутниковых геодезических измерений (определенный)	0.10	-
41	508701.74	2211043.99	Метод спутниковых геодезических измерений (определенный)	0.10	-
42	508730.28	2211058.76	Метод спутниковых геодезических измерений (определенный)	0.10	-
43	508764.86	2211076.66	Метод спутниковых геодезических измерений (определенный)	0.10	-
44	508762.56	2211081.10	Метод спутниковых геодезических измерений (определенный)	0.10	-
45	508727.98	2211063.20	Метод спутниковых геодезических измерений (определенный)	0.10	-
46	508699.44	2211048.43	Метод спутниковых геодезических измерений (определенный)	0.10	-
47	508665.56	2211030.90	Метод спутниковых геодезических измерений (определенный)	0.10	-
48	508638.45	2211016.87	Метод спутниковых геодезических измерений (определенный)	0.10	-
49	508608.99	2211025.56	Метод спутниковых геодезических измерений (определенный)	0.10	-
50	508603.22	2211051.18	Метод спутниковых геодезических измерений (определенный)	0.10	-
51	508595.05	2211087.02	Метод спутниковых геодезических измерений (определенный)	0.10	-
52	508590.18	2211085.91	Метод спутниковых геодезических измерений (определенный)	0.10	-
53	508598.35	2211050.08	Метод спутниковых геодезических измерений (определенный)	0.10	-
54	508604.52	2211023.02	Метод спутниковых геодезических измерений (определенный)	0.10	-
55	508616.58	2210972.56	Метод спутниковых геодезических измерений (определенный)	0.10	-
56	508626.29	2210931.97	Метод спутниковых геодезических измерений (определенный)	0.10	-
57	508634.90	2210895.94	Метод спутниковых геодезических измерений (определенный)	0.10	-
58	508666.46	2210902.76	Метод спутниковых геодезических измерений (определенный)	0.10	-
59	508691.80	2210908.24	Метод спутниковых геодезических измерений (определенный)	0.10	-
60	508724.28	2210924.85	Метод спутниковых геодезических измерений	0.10	-

Приложение № 10
к распоряжению
комитета имущественных
отношений администрации
Пермского муниципального района
от 24.05.2022 № 2095

			(определений)		
61	508755.93	2210941.04	Метод спутниковых геодезических измерений (определений)	0.10	-
62	508782.72	2210954.71	Метод спутниковых геодезических измерений (определений)	0.10	-
63	508801.68	2210916.62	Метод спутниковых геодезических измерений (определений)	0.10	-
64	508819.08	2210881.76	Метод спутниковых геодезических измерений (определений)	0.10	-
65	508820.04	2210875.60	Метод спутниковых геодезических измерений (определений)	0.10	-
66	508810.17	2210879.96	Метод спутниковых геодезических измерений (определений)	0.10	-
67	508808.12	2210875.40	Метод спутниковых геодезических измерений (определений)	0.10	-
68	508819.45	2210870.24	Метод спутниковых геодезических измерений (определений)	0.10	-
69	508806.30	2210850.40	Метод спутниковых геодезических измерений (определений)	0.10	-
70	508792.09	2210828.88	Метод спутниковых геодезических измерений (определений)	0.10	-
71	508752.20	2210806.28	Метод спутниковых геодезических измерений (определений)	0.10	-
72	508725.79	2210837.55	Метод спутниковых геодезических измерений (определений)	0.10	-
73	508696.96	2210829.27	Метод спутниковых геодезических измерений (определений)	0.10	-
74	508703.82	2210862.78	Метод спутниковых геодезических измерений (определений)	0.10	-
75	508698.92	2210863.78	Метод спутниковых геодезических измерений (определений)	0.10	-
76	508690.42	2210822.18	Метод спутниковых геодезических измерений (определений)	0.10	-
77	508724.06	2210831.85	Метод спутниковых геодезических измерений (определений)	0.10	-
78	508747.88	2210803.75	Метод спутниковых геодезических измерений (определений)	0.10	-
79	508719.00	2210786.44	Метод спутниковых геодезических измерений (определений)	0.10	-
80	508684.14	2210765.54	Метод спутниковых геодезических измерений (определений)	0.10	-
81	508652.06	2210746.31	Метод спутниковых геодезических измерений (определений)	0.10	-
82	508654.64	2210742.02	Метод спутниковых геодезических измерений (определений)	0.10	-
83	508686.71	2210761.25	Метод спутниковых геодезических измерений (определений)	0.10	-
84	508721.58	2210782.15	Метод спутниковых геодезических измерений (определений)	0.10	-
85	508752.92	2210800.94	Метод спутниковых геодезических измерений (определений)	0.10	-
86	508795.60	2210825.12	Метод спутниковых геодезических измерений (определений)	0.10	-
87	508810.48	2210847.64	Метод спутниковых геодезических измерений (определений)	0.10	-
88	508823.03	2210866.64	Метод спутниковых геодезических измерений (определений)	0.10	-
89	508840.62	2210836.19	Метод спутниковых геодезических измерений (определений)	0.10	-
90	508856.76	2210808.28	Метод спутниковых геодезических измерений (определений)	0.10	-
91	508870.76	2210784.04	Метод спутниковых геодезических измерений (определений)	0.10	-
92	508847.94	2210770.52	Метод спутниковых геодезических измерений (определений)	0.10	-
93	508824.20	2210756.58	Метод спутниковых геодезических измерений (определений)	0.10	-
94	508790.94	2210737.03	Метод спутниковых геодезических измерений (определений)	0.10	-

Приложение № 11
к распоряжению
комитета имущественных
отношений администрации
Пермского муниципального района
от 24.05.2022 № 2095

			(определений)		
95	508770.09	2210714.97	Метод спутниковых геодезических измерений (определений)	0.10	-
96	508740.50	2210696.18	Метод спутниковых геодезических измерений (определений)	0.10	-
97	508712.70	2210678.52	Метод спутниковых геодезических измерений (определений)	0.10	-
98	508670.58	2210662.74	Метод спутниковых геодезических измерений (определений)	0.10	-
99	508672.33	2210658.06	Метод спутниковых геодезических измерений (определений)	0.10	-
100	508711.71	2210672.78	Метод спутниковых геодезических измерений (определений)	0.10	-
101	508714.19	2210653.05	Метод спутниковых геодезических измерений (определений)	0.10	-
102	508719.15	2210653.67	Метод спутниковых геодезических измерений (определений)	0.10	-
103	508716.47	2210674.99	Метод спутниковых геодезических измерений (определений)	0.10	-
104	508743.18	2210691.96	Метод спутниковых геодезических измерений (определений)	0.10	-
105	508773.30	2210711.08	Метод спутниковых геодезических измерений (определений)	0.10	-
106	508794.09	2210733.08	Метод спутниковых геодезических измерений (определений)	0.10	-
107	508826.74	2210752.26	Метод спутниковых геодезических измерений (определений)	0.10	-
108	508850.47	2210766.22	Метод спутниковых геодезических измерений (определений)	0.10	-
109	508873.33	2210779.65	Метод спутниковых геодезических измерений (определений)	0.10	-
110	508889.11	2210752.92	Метод спутниковых геодезических измерений (определений)	0.10	-
111	508855.03	2210731.90	Метод спутниковых геодезических измерений (определений)	0.10	-
112	508833.43	2210692.78	Метод спутниковых геодезических измерений (определений)	0.10	-
113	508832.29	2210665.96	Метод спутниковых геодезических измерений (определений)	0.10	-
114	508831.38	2210644.57	Метод спутниковых геодезических измерений (определений)	0.10	-
115	508811.30	2210619.24	Метод спутниковых геодезических измерений (определений)	0.10	-
1	508815.22	2210616.14	Метод спутниковых геодезических измерений (определений)	0.10	-
3. Сведения о характерных точках части (частей) границы объекта					
Обозначение характерных точек части границы	Координаты, м		Метод определения координат характерной точки	Средняя квадратическая погрешность положения характерной точки (M _p), м	Описание обозначения точки на местности (при наличии)
	X	Y			
1	2	3	4	5	6
-	-	-	-	-	-

